

THIS DRAWING IS UNPUBLISHED.
 VERTRAULICHE UNVEROFFENTLICHTE ZEICHNUNG
 RELEASED FOR PUBLICATION
 FREI FUER VEROFFENTLICHUNG
 - 2007
 ALL RIGHTS RESERVED.
 ALLE INTERNATIONALEN RECHTE VORBEHALTEN.

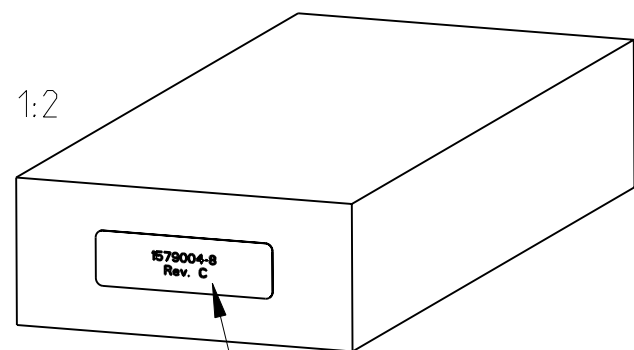
LOC	DIST	REVISIONS AENDERUNGEN					
A1	-	P	LTR	DESCRIPTION BESCHREIBUNG	DATE	DWN	APVD
PROJEKT NR.:			A	EGCO - 0065 - 04	02APR2004	RK	HM
			A1	ECR-07-010529	17OCT2007	KL	-
			B	ECR-08-028786	13NOV2008	CW	-
			C	ECR-11-009199	04MAY2011	RN	CW

Crimp Handtool for Solarlok contacts with crimpsection 2.5 / 4.0 / 6.0 mm²
 Crimp Handzange fuer Solarlok Kontakte mit Crimpbereich 2.5 / 4.0 / 6.0 mm²
 Replacement die set with locator to get with TE Connectivity PN 6-1579001-6
 Ersatzmatrize mit Locator erhaeltlich mit TE Connectivity PN 6-1579001-6

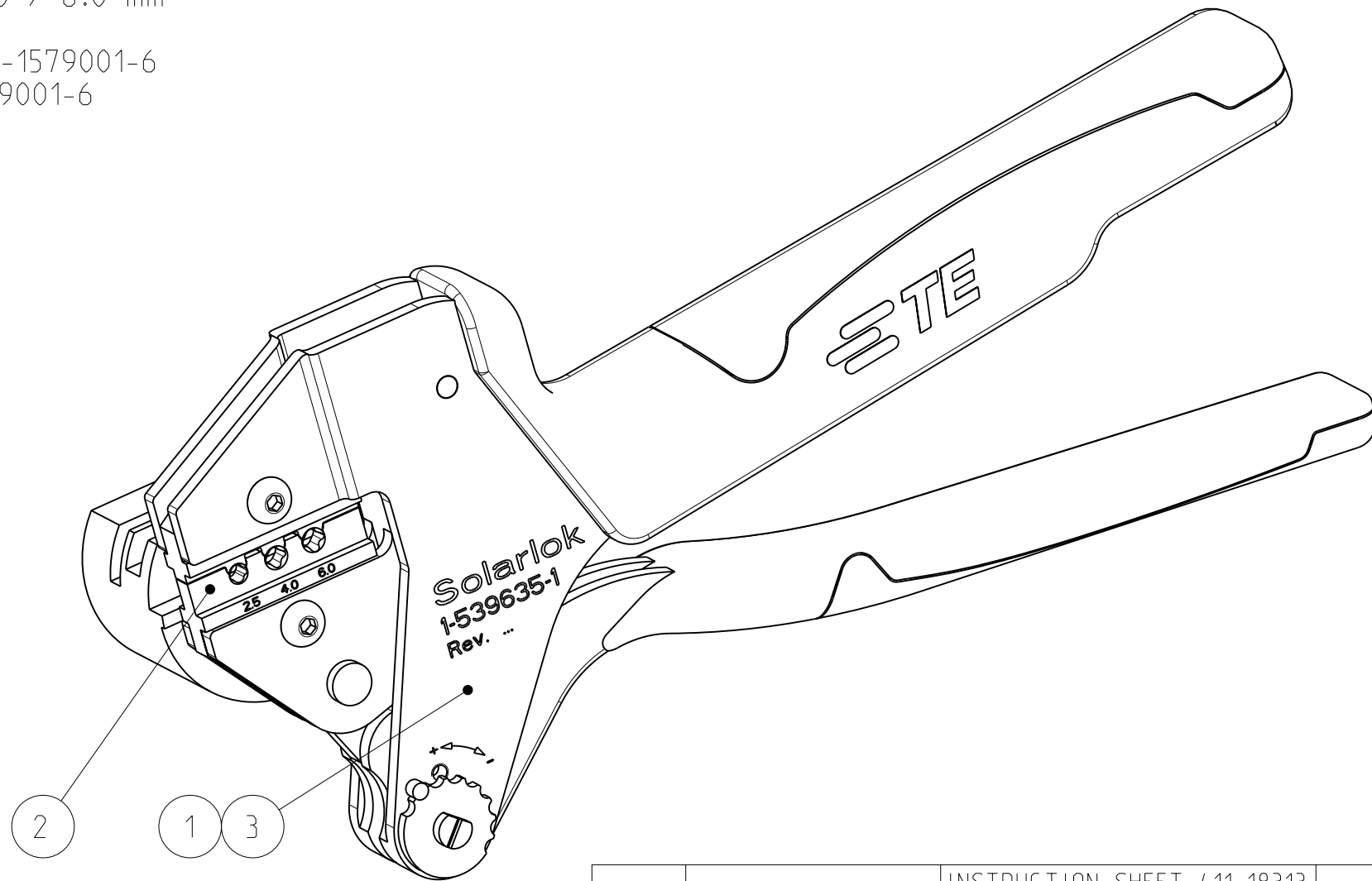
CONTACT PN KONTAKT PN	CRIMPSECTION CRIMPBEREICH (mm ²)	CRIMPING HEIGHT CRIMPHOEHE (mm)	CRIMPING WIDTH CRIMPBREITE (mm)
4-1105300-1	2.5	*	*
4-1105301-1	2.5	*	*
5-1105300-1	4.0	*	*
5-1105301-1	4.0	*	*
7-1105300-2	6.0	*	*
7-1105301-2	6.0	*	*

* Crimpdata according to applicaton specification 114-94061
 (subject to technical modifications)
 Crimpdaten nach Verarbeitungsspezifikation 114-94061
 (Aenderungen vorbehalten)

Hand tool packed in a cardboard with instruction sheet
 Handzange im Karton mit Bedienungsanleitung verpackt



Label for Cardboard / Etikett fuer Karton



1	9-744010-2	INSTRUCTION SHEET 411-18313 BED. ANLEITUNG 411-18313	3
1	6-1579001-6	DIE SET SOLARLOK MATRIZE SOLARLOK	2
1	1-0539635-1	BASIC HANDTOOL BASIS HANDZANGE	1
QTY Stck	PN	DESCRIPTION BENENNUNG	POS.

THIS DRAWING IS A CONTROLLED DOCUMENT. DIESES ZEICHNUNGSOKUMENT WIRD DURCH AMP INCORPORATED KONTROLLIERT. AENDERUNGEN, DIE DEM TECHNISCHEN FORTSCHRITT DIENEN, SIND VORBEHALTEN. DEN JEWELIS LETZTUELTIGEN AENDERUNGSSTAND ERFAHREN SIE AUF ANFRAGE.		DWN R.KLAWONN	31MAR2004	TE Connectivity SOLARLOK CRIMP HANDTOOL SOLARLOK CRIMP HANDZANGE	
DIMENSIONS: MASSEINHEITEN: mm		CHK	-		
TOLERANCES UNLESS OTHERWISE SPECIFIED: ALLGEMEINTOLERANZEN		APVD	-	NAME	
0 PLC ±-		PRODUCT SPEC PRODUKTSPEZ.	-	-	
1 PLC ±-		APPLICATION SPEC VERARBEITUNGSSPEZ.	-	SIZE	CAGE CODE
2 PLC ±-				A3	00779
3 PLC ±-				DRAWING NO ZEICHNUNGS-NR.	
4 PLC ±-				G=1579004-8	
ANGLES/W INKEL ±1°		WEIGHT GEWICHT	-	RESTRICTED TO NUR FUER	
FINISH/OBERFLAECHE/FARBE				SCALE MASSSTAB	5:1
MATERIAL		CUSTOMER DRAWING		SHEET BLATT	1 OF VON 1
		/KUNDENZEICHNUNG		REV	C