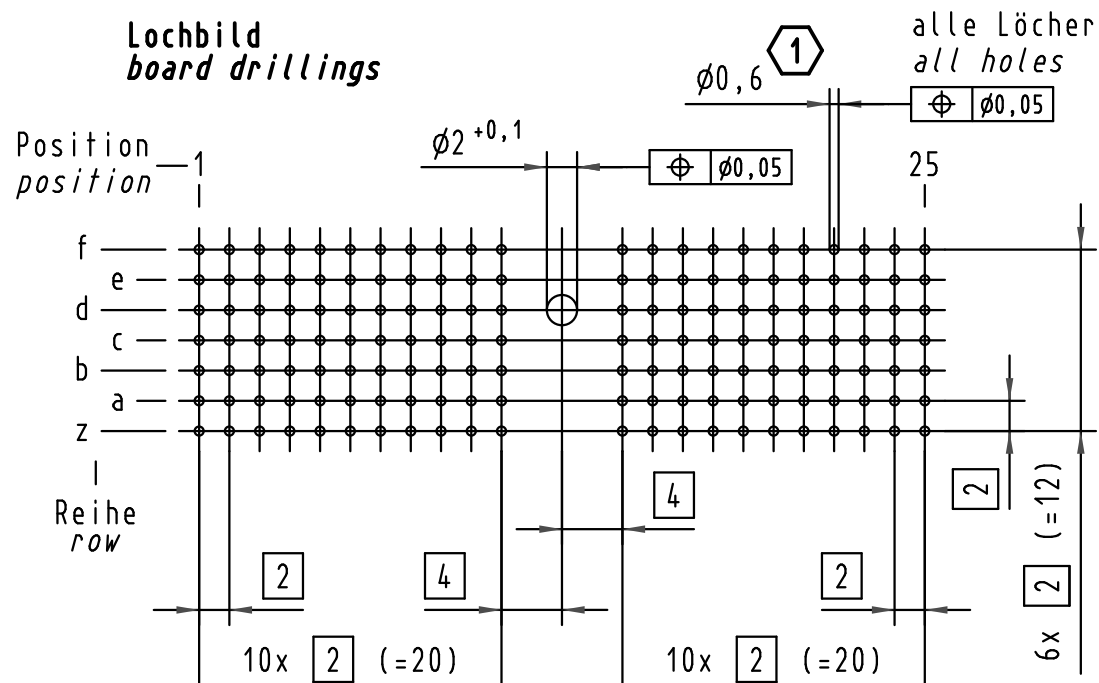
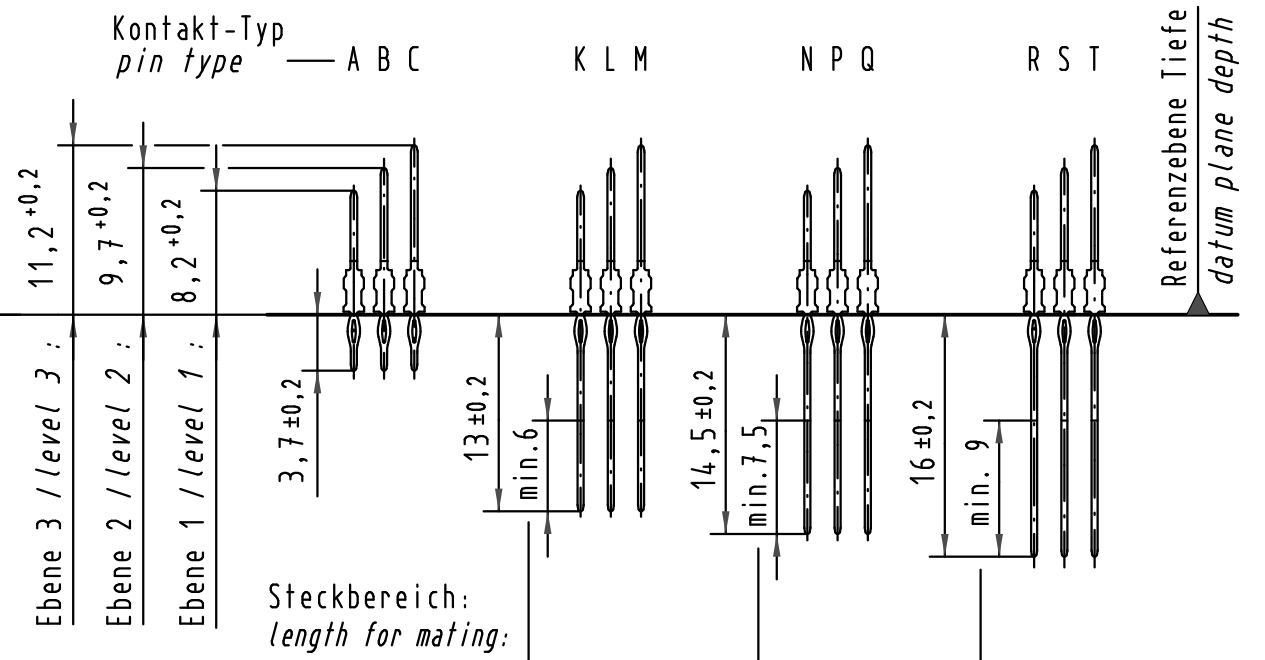


Lochbild
board drillings

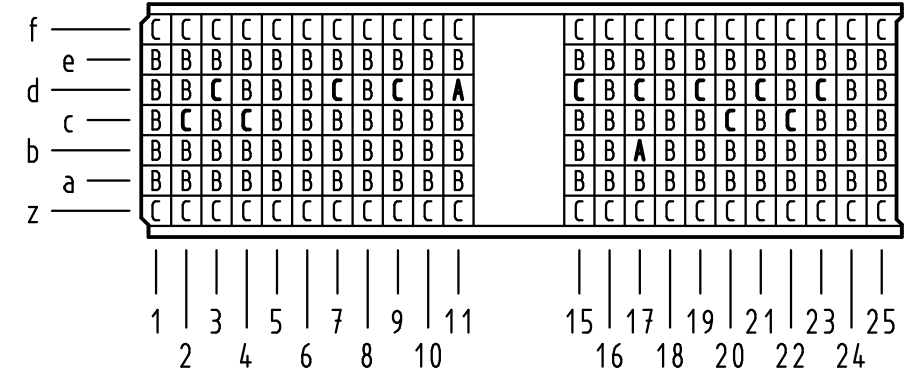


Kontakt-Maße
contact dimensions

(Längen der Steck- und Anschlußseite gelten für eingepreßte Steckverbinder)
(mating and termination length of contacts apply to pressed in connectors)



Kontaktbelegung
contact loading



1 Empfohlener Lochaufbau und weitere Informationen siehe: DS 17 00 110 0101
recommended configuration of plated through holes and further information see: DS 17 00 110 0101

17 01 154 4204	S4
17 01 154 2204	2
17 01 154 1204	1
Bestell-Nr. part-no.	Anforderungsstufe performance level 1

All Dimensions in mm Original Size DIN A 3			Techn. Character.			Nicht tolerierte Maß/Free size tolerances IEC 61076-4-101		
Mod.	Dat.	Name	Dat.	Name	Maßstab/Scale	har-bus HM Messerleiste Typ A 154pol., Anschlußlänge 3,7mm har-bus HM male connector type A 154pol., termination length 3,7mm TB 17 01 154 x204		
35947	10.12.09	Hage.	Detail.	21.08.98	HL.			2:1
35560	18.08.09	Hage.	Insp.	21.08.98	Weil.			
34337	16.05.07	Clä	Stand.					
28482	31.08.00	Koe						
24115								
HARTING Electronics GmbH & Co. KG D-32339 ESPELKAMP						Sub.	Blatt/page	